



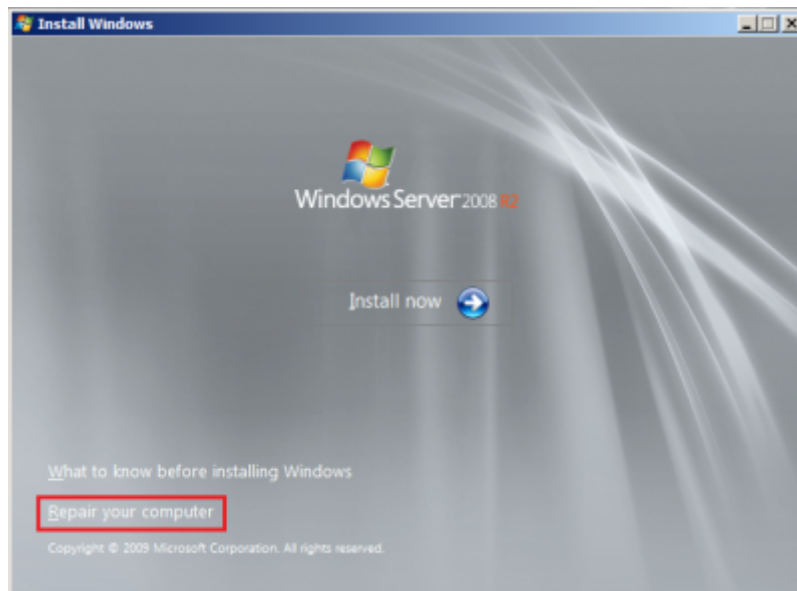
Windows servery / Pokud windows 2008 nebootuje

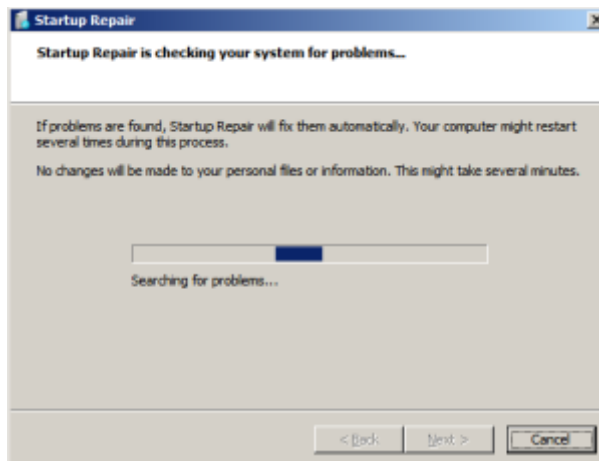
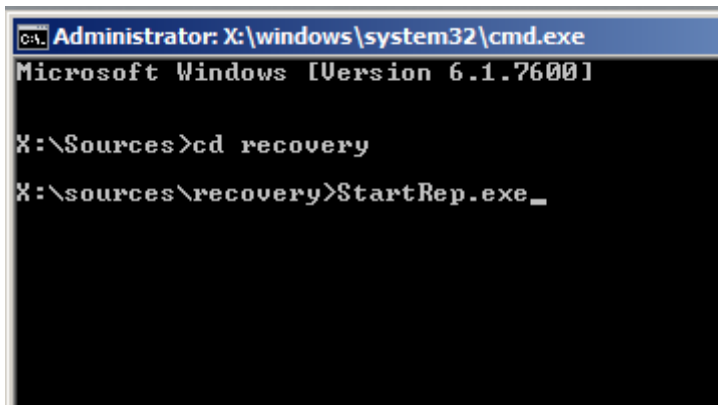
Oprava boot sektoru a MBR

1. Nabootovat z instalačního média systému
2. Na první stránce vybrat next
3. Dole vlevo vybrat „repair your computer“
4. Vybrat nainstalovanou verzi Windows
5. Spustit command prompt
6. Spustit Bootrec /RebuildBcd
7. Spustit BOOTREC /FIXMBR
8. Spustit BOOTREC /FIXBOOT

Oprava spouštěcího prostředí

1. Nabootovat z instalačního média systému
2. Na první stránce vybrat next
3. Dole vlevo vybrat „repair your computer“
4. Vybrat nainstalovanou verzi Windows
5. Spustit command prompt
6. Spustit X:\sources\recovery\startrep.exe





From:

<https://schuster.work/wiki/> - Jiří Schuster, Osobní Knowlebase

Permanent link:

<https://schuster.work/wiki/doku.php?id=win2k8-boot>

Last update: **2020/09/20 13:45**

